

GRUA HORQUILLA LPG / GASOLINA NISSAN K25 FG25T-K25



EQUIPO TRABAJO PESADO

www.divermaq.cl

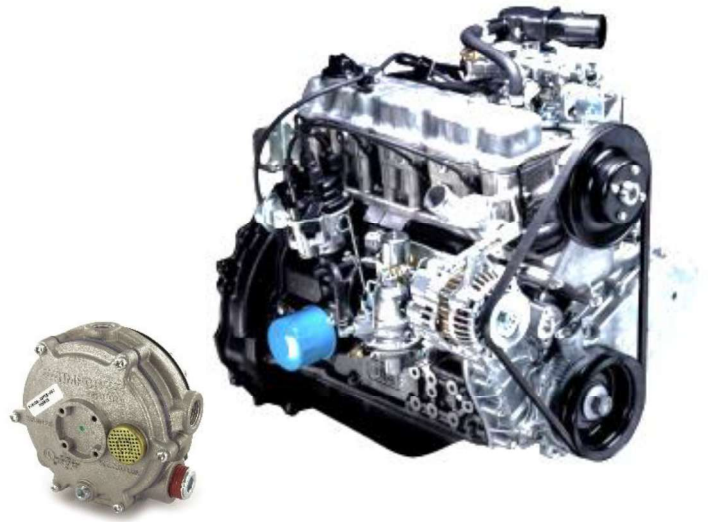
600 800 6000

GRUA	
MARCA	DIVERMAQ
MODELO	FG25T-K25
GARANTIA	2 AÑOS o 2 000 HORAS
CAPACIDAD	
CAPACIDAD NOMINAL	2500Kg
MASA EN VACIO	3960Kg
MASTIL	
TIPO	TRIPLE
ALTURA MAX	4500mm
ADITAMENTO	DESPLAZADOR
LARGO UÑAS	1220mm
ANGULO MAXIMO	6º -CENTRO- 12º
MOTOR	
ORIGEN	NISSAN JAPAN (GCT)
TIPO	COMBUSTION
COMBUSTIBLE	LPG / GASOLINA
VERSION	GCT-GK25-K25
POTENCIA MAX	37.4KW
LPG	IMPCO USA
TRANSMISION	
TIPO	AUTOMATICA
MARCHAS	1 DELANTE / 1 ATRÁS
ORIGEN	TOYOTA INDUSTRIES
CONVERTIDOR TORQUE	ALTO RENDIMIENDO
ENFRIAMIENTO	RADIADOR INDEPENDIENTE
ACCIONAMIENDO	ELECTROVALVULA
RODADO	
NEUMATICOS	INFLADO HEAVY DUTY
DELANTERO	700-12
TRASERO	600-9
DIMENSIONES	
LARGO SIN UÑAS	2620mm
LARGO CON UÑAS	3840mm
ANCHO TOTAL	1150mm
ALTO TOTAL	2160mm
MIN RADIO GIRO	2250mm
*Garantia según poliza, 2 años y/o 2000 horas, lo primero que ocurra , fallas fabricacion no incluyen partes desgaste , siguiendo manteneciones regulares.	
*Detalles pueden variar y son referenciales	
*Cilindro LPG no incluido en el equipo	

TRANSMISION TRABAJO PESADO TOYOTA IND.



**MOTOR ORIGEN NISSAN
JAPAN LPG IMPCO USA**



**MASTIL TRABAJO PESADO
THYSSENKRUPP ALEMANIA**



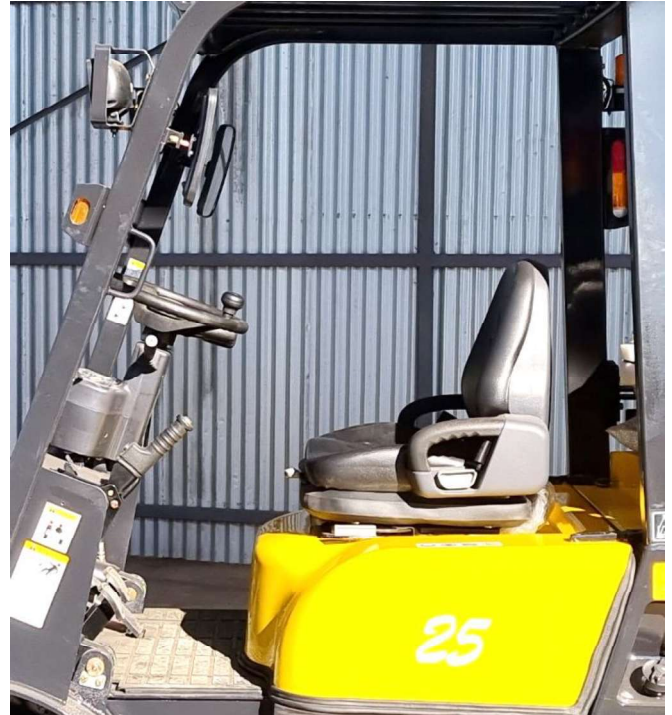
ESTRUCTURA DE UNA PIEZA UNIBODY



**ASIENTO ERGONOMICO
C/SUSPENSION GRAMMER**



**DISEÑO ERGONOMICO
COMODO ESPACIO**



**RADIADOR ALTO DESEMPEÑO COBRE
RADIADOR INDEPENDIENTE TRANSMISION**



DISIPACION CALOR MEJORADA





www.divermaq.cl

600 800 6000